

ย่อได้ แต่ไม่ควรยุบ ... (กระทิงยังมีแรง)

SET Index

ภาพสัญญาณหลัก / (ภาพที่ 1) จากรูปแบบการแกว่งตัวในภาพใหญ่ที่สามารถผ่านระดับแนวต้านสำคัญๆ ขึ้นมาได้แล้วนั้น ไม่ว่าจะเป็นที่ระดับ 1590-1600 และ 1620+/- หรือ แม้แต่ High เดิมใหญ่ๆ ที่เคยสร้างไว้ที่ระดับ 1650+/- ก็ยังสามารถผ่านขึ้นมาได้... ถ้าเราดูตามแนวโน้มราคา หรือ Trend โดยการลากเส้น Trend Line ตามภาพนั้นนั้นก็ต้องกล่าวว่า หลักใหญ่ใจความ คือ การแกว่งตัวใดๆ ที่ไม่ต่ำกว่าระดับ 1620-1600 ลงมาเสียก่อน แนวโน้มการขึ้น ก็ยังคงดำเนินต่อเนื่องโดยอาจจะมีการขยับขึ้นไปสู่ระดับแนวต้าน ของกรอบแนวโน้มขาขึ้นนี้ (ตามภาพก็เกินระดับ 2000 จุด)... หรือ อย่างที่เราหันกลับย้อนอดีตมาอย่างต่อเนื่องนั้น ถ้าจะว่ากันถึงเป้าหมายการก่อนตัวในคลื่น 5 นั้น อย่างน้อยๆ ก็จะมีเป้าหมายขึ้นต้นที่ระดับ 1935 และความน่าจะเป็นที่จะไปได้ถึงระดับ 2380 ก็ยังคงมีความเป็นไปได้รวมอยู่ด้วย... สรุปว่าการขึ้นในระลอกนี้ ถือว่าเป็นระลอกที่คาดหวังการขึ้นไกลๆ ได้ หากไม่ลงมาต่ำกว่าพื้นที่ 1620-1600 เสียก่อน

ภาพระยะสั้น (ภาพที่ 2) หรือแนวโน้มของสัปดาห์นี้ อาจจะมีการแกว่งๆ บ้างในบางวัน หรือ การแกว่งตัวโดยรวม มีความน่าจะเป็นที่จะมีการแกว่งตัวแบบ Sideways Up ซึ่งการแกว่งตัว อาจจะอยู่บนเส้น EMA5days ไปอย่างต่อเนื่อง หรือ ร้ายๆ หน่อย ถ้าจะอ่อนตัวแรงในวัน (วันใดวันหนึ่ง) ก็คาดว่า ไม่น่าจะมีการปิดต่ำกว่า EMA210days... โดย MA. ในภาพใหญ่ หรือ ตามภาพนั้นนั้น ยังคงอยู่ในภาวะ Bullish Pattern

กลยุทธ์การลงทุน

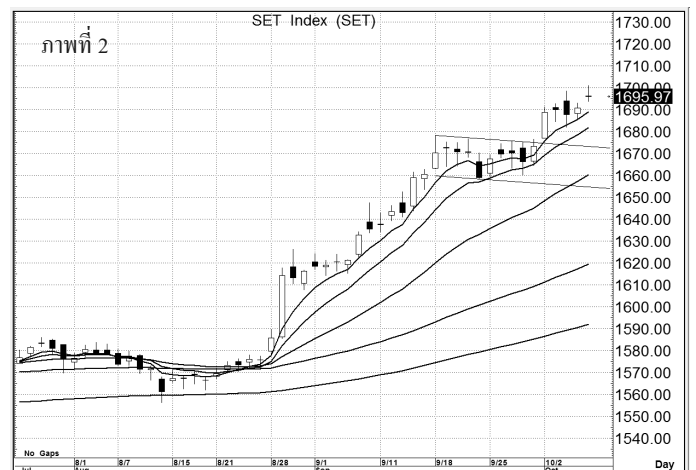
ลงทุนจริง หากไม่ลงมาต่ำกว่า 1620 ก็ยังซื้อ หรือเพิ่มพอร์ต ...
ส่วนการเก็งกำไรระยะสั้น หรือ ในสัปดาห์นี้ ยังเก็งกำไรตามหน้าต่อได้เช่นเดิม แต่เน้นไม่ต่ำกว่า 1680-1675 ไว้ก่อน และเพื่อเป้าหมาย 1720-1730 (เล่นรอบ ก็น่าจะขายออกแถวๆ นั้น)
แนวรับ 1,690-1,686 แนวต้าน 1,720-1,730

SET50 Index

สัญญาณเทคนิค / (ภาพที่ 3) ด้วยรูปแบบของการแกว่งตัวในระยะสั้นที่อยู่ในทิศทาง และความน่าจะเป็นคล้ายกับ SET Index โอกาสแกว่งตัวขึ้นต่อเนื่อง ยังคงมีความเป็นไปได้ และตามรูปแบบของ Flag เช่นกัน เป้าหมายยังคงมีพอเหลือให้เส้นทางขึ้นต่อไปได้

กลยุทธ์

ไม่ต่ำกว่า 1070 ยังเล่นทางขึ้นต่อไป เพื่อมองเป้า 1,110 ก่อน
แนวรับ 1,080 - 1,075 แนวต้าน 1,110-1,120



จัดทำขึ้นโดยข้อมูลเท่าที่ปรากฏและเชื่อว่าเป็นที่น่าเชื่อถือได้แต่ไม่ถือเป็นการยืนยันความถูกต้องและความสมบูรณ์ของข้อมูลนั้นๆ โดย บริษัทหลักทรัพย์ ยูโอบี เคย์เฮียน (ประเทศไทย) จำกัด (มหาชน) ผู้จัดทำขอสงวนสิทธิ์ในการเปลี่ยนแปลงความเห็นหรือประมาณการณต่างๆที่ปรากฏในรายงานฉบับนี้ โดยไม่ต้องแจ้งล่วงหน้า รายงานฉบับนี้มีวัตถุประสงค์เพื่อใช้ประกอบการตัดสินใจของนักลงทุน โดยไม่ได้เป็นการชี้นำชักชวนให้นักลงทุนทำการซื้อหรือขายหลักทรัพย์ หรือตราสารทางการเงินใดๆ ที่ปรากฏในรายงาน

BCP ราคาปิด 42.5

คำแนะนำ ซื้อ

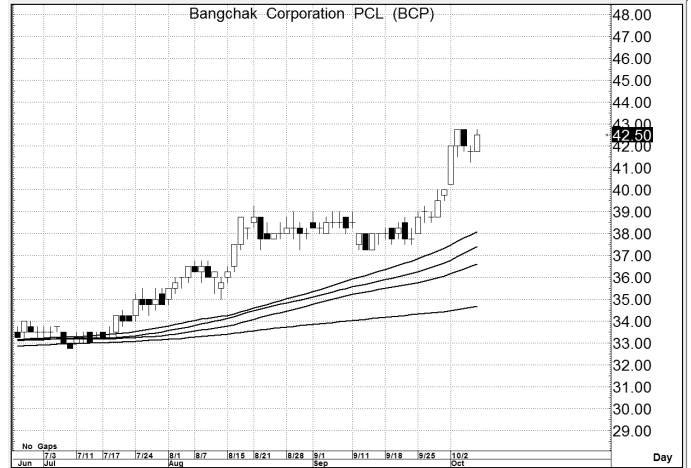
คำสัญญาณ

รูปแบบของ MA เป็น Bullish Pattern in MA. ซึ่งรูปแบบที่เป็นเชิงบวก ตามลักษณะนี้นั้น แนวโน้มระยะกลางๆ ถึงยาว ยังไปได้อีก

กลยุทธ์ ... ซื้อลงทุนระยะกลางขึ้นไป

แนวรับ 42.5 - 42.0 (ยืน 41.0 ไม่ได้ ขายตัดขาดทุน)

แนวต้าน 44.0 - 45.0 / (50.0)



GUNKUL ราคาปิด 4.16

คำแนะนำ ซื้อเก็งกำไร

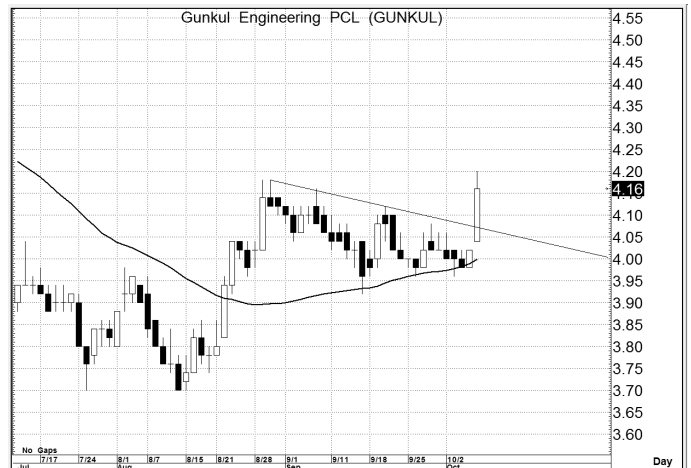
คำสัญญาณ

รูปแบบของ MA เป็นแนวโน้มเชิงบวก และ Price Pattern ที่เป็นเชิงบวก ตามลักษณะนี้นั้น แนวโน้มระยะกลางๆ ถึงยาว ยังไปได้อีก

กลยุทธ์ ... ซื้อเก็งกำไร

แนวรับ 4.14 - 4.10 (ยืน 4.00 ไม่ได้ ขายตัดขาดทุน)

แนวต้าน 4.70 - 4.80



SEAFCO ราคาปิด 16.9

คำแนะนำ ซื้อเก็งกำไร

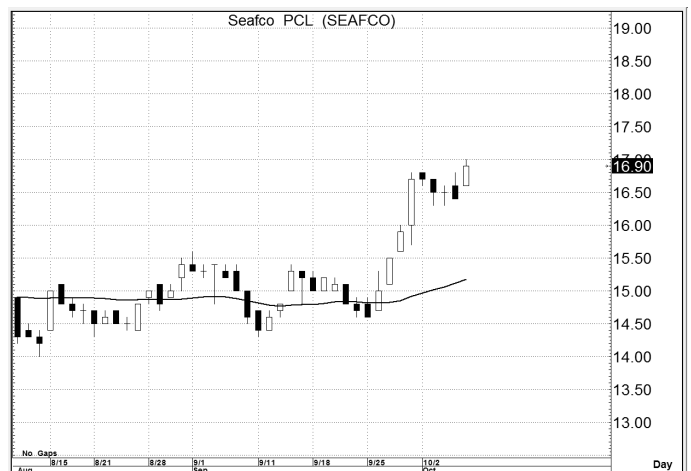
คำสัญญาณ

รูปแบบของ MA เป็นแนวโน้มเชิงบวก และ Price Pattern ที่เป็นเชิงบวก ตามลักษณะนี้นั้น แนวโน้มระยะสั้น ยังไปได้อีก

กลยุทธ์ ... ซื้อเก็งกำไร

แนวรับ 16.8 - 16.6 (ยืน 16.3 ไม่ได้ ขายตัดขาดทุน)

แนวต้าน 18.5 - 19.0



สิทิพร เจนในเมือง (เลขที่ 004858)

โทร. 02-659-8026, 02-659-8028

E-mail : sittiporn@uobkayhian.co.th